



con el deporte
saldrás ganando!!

Villa de Moya

Información
CONCEJALÍA DE DEPORTES
Telf: 928 61 12 55 Ext. 400

con el deporte
saldrás ganando!!

actividades
deportivas

CURSO
2011-2012



Ilre. Ayuntamiento
de la Villa de Moya

Villa de Moya

Escuela de iniciación Fútbol Sala

EDAD: 6 a 16 años
DÍA: Lunes, Miércoles y Viernes
HORA: 16.00 a 18.00
LUGAR: Polideportivo Municipal

Inscripción: Oficina de Deportes.
 Tif. 928.611.255 Ext. 400.



Mantenimiento Físico adultos

DÍA	HORA	LUGAR
Lunes a Jueves	18.00 a 19.00	Polideportivo Municipal
Lunes a Jueves	20.00 a 21.00	Polideportivo Municipal

Inscripción: Oficina de Deportes.
 Tif. 928.611.255 Ext. 400.



EDAD
 4 a 7 año
 7 a 10 años
 10 a 14 años
 14 a 18 años
 Mayores de 18 años

DÍA
 Martes y Jueves
 Martes y Jueves
 Martes y Jueves
 Martes y Jueves
 Martes y Jueves

HORA
 16.00 a 17.00
 17.00 a 18.00
 18.00 a 19.00
 19.00 a 20.00
 20.00 a 21.00

LUGAR
 Polideportivo Municipal
 Polideportivo Municipal
 Polideportivo Municipal
 Polideportivo Municipal
 Polideportivo Municipal

Inscripción: Oficina de Deportes.
 Tif. 928.611.255 Ext. 400.

Taek Won Do

Voleibol

EDAD: 12 a 30 años
DÍA: Viernes
HORA: 18.00 a 19.30
LUGAR: Polideportivo Municipal

Inscripción: Oficina de Juventud.
 Tif. 928.611.255 Ext. 222.



Escuela de iniciación Baloncesto

EDAD: 6 a 16 años
DÍA: Lunes y Miércoles
HORA: 16.00 a 17.00
LUGAR: Polideportivo Municipal

Inscripción: Oficina de Deportes.
 Tif. 928.611.255 Ext. 400.

Escuela de iniciación Balonmano

EDAD	DÍA	HORA	LUGAR
5 a 11 años	Martes y Jueves	16.00 a 17.00	Polideportivo Municipal
12 a 16 años femenino	Martes y Jueves	17.00 a 18.30	Polideportivo Municipal
12 a 16 años masculino	Martes y Jueves	18.30 a 20.00	Polideportivo Municipal

Inscripción: en la misma actividad



Gimnasio Municipal

DÍA	HORA	LUGAR
Lunes a Viernes	09.00 a 12.00	Polideportivo Municipal
Lunes a Viernes	17.00 a 23.00	Polideportivo Municipal

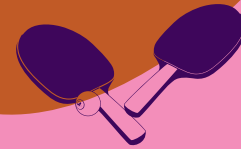
Inscripción: Oficina de Deportes.
 Tif. 928.611.255 Ext. 400.



Tenis de Mesa

DÍA: Lunes y Miércoles
HORA: 17.00 a 18.00
LUGAR: Polideportivo Municipal

Inscripción: Oficina de Deportes.
 Tif. 928.611.255 Ext. 400.
Imprescindible traer raquetas.



Ajedrez

DÍA	HORA	LUGAR
Martes y Jueves	18.00 a 19.00	Terrero Municipal
Martes y Jueves	18.30 a 19.30	Terrero Municipal

Todos los niveles.
Inscripción: En la misma actividad



Ciclismo Indoor (Spinning)

DÍA: De Lunes a Viernes
HORA: 19.00 a 20.00
LUGAR: Polideportivo Municipal

Inscripción: Oficina de Deportes.
 Tif. 928.611.255 Ext. 400.



Gimnasia Rítmica

EDAD	DÍA	HORA	LUGAR
5 a 6 años	Martes y Jueves	17.30 a 18.30	Terrero Municipal
7 años en adelante	Martes y Jueves	18.30 a 19.30	Terrero Municipal

Inscripción: Oficina de Deportes. Tif. 928.611.255 Ext. 400.

Escuela de Fútbol

CATEGORÍAS	EDAD	DÍA	HORA
Escuela Deportiva	4 a 5 años	Martes y Jueves	17.00 a 18.00
Pre-Benjamín	6 a 7 años	Martes y Jueves	17.00 a 18.00
Benjamín	8 a 9 años	Martes y Jueves	17.00 a 18.30
Alevín	10 a 11 años	Lunes, Miércoles y Viernes	17.00 a 18.30
Infantil	12 a 13 años	Lunes y Miércoles	17.30 a 19.00
Infantil	12 a 13 años	Viernes	18.00 a 19.30
Cadete	14 a 16 años	Lunes, Miércoles y Jueves	18.30 a 20.00
Juvenil	16 a 18 años	Lunes y Miércoles	19.00 a 20.30
Juvenil	16 a 18 años	Jueves	20.00 a 21.30
Femenina Infantil	Menores de 14 años	Martes y Jueves	18.00 a 19.30
Femenino Senior	Mayores de 14 años	Martes y Jueves	20.00 a 21.30

Lugar: Campo Municipal García Hernández

